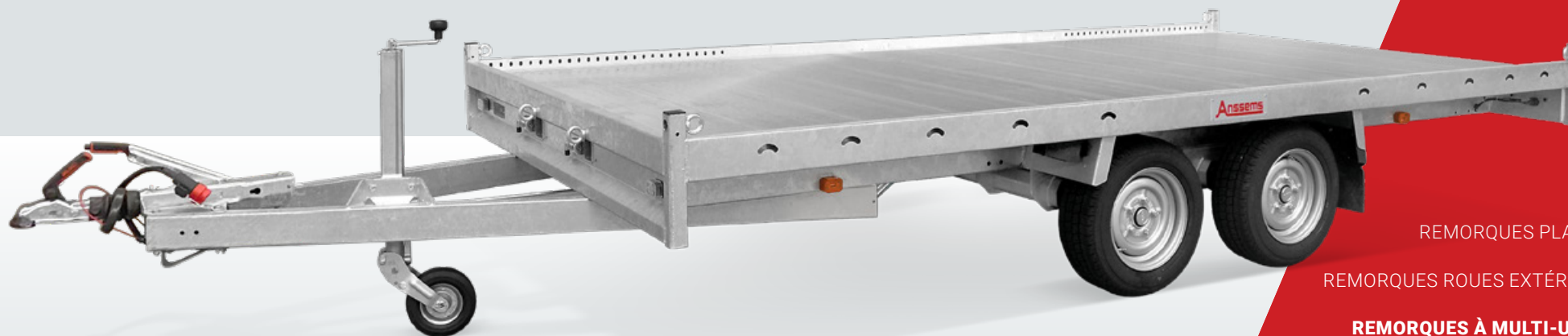




MSX

# LE TRANSPORTEUR IDÉAL POUR TOUTES SORTES DE VÉHICULES



**Anssems** REMORQUES À MULTI-USAGES **MSX**

REMORQUES PLATEAUX 

REMORQUES ROUES EXTÉRIEURES 

**REMORQUES À MULTI-USAGES** 

REMORQUES PORTE VOITURES 

REMORQUES BENNES 

REMORQUES CAPOT 

REMORQUES FOURGONS 

VANS À CHEVAUX 

REMORQUES CHANTIER 

## MSX, le transporteur idéal

Pour le transport des tondeuses à gazon, des petites pelles ou des SUV, Ansems dispose des modèles MSX qui sont adaptés à un usage intensif jusqu'à un poids de 3500kg. Le MSX est équipé d'un plancher en aluminium ou en multiplex, de rampes avec casiers de rangement et de nombreux accessoires. Le MSX est équipé d'un châssis robuste en acier soudé galvanisé à chaud. Ce châssis offre un soutien optimal.

**JE PEUX TRANSPORTER  
FACILEMENT TOUS  
MES OUTILS SUR LE MSX**



### Système Easyfix

A l'aide d'un jeu de sangles EASYFIX, combiné à une cale de roue, vous pouvez fixer votre véhicule rapidement et sûrement.



Plancher en aluminium



Rampes en acier de 250cm



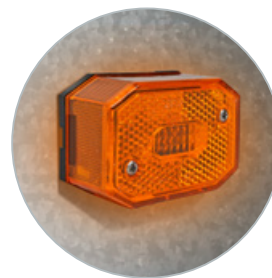
Eclairage net, meilleure visibilité



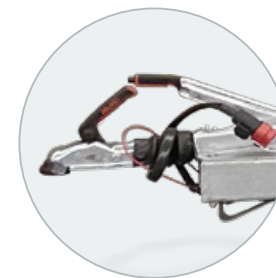
Châssis extrêmement stable et soutien optimal du plancher



Nombreux points de fixation des sangles



Feux latéraux



Haute qualité de commande de freinage

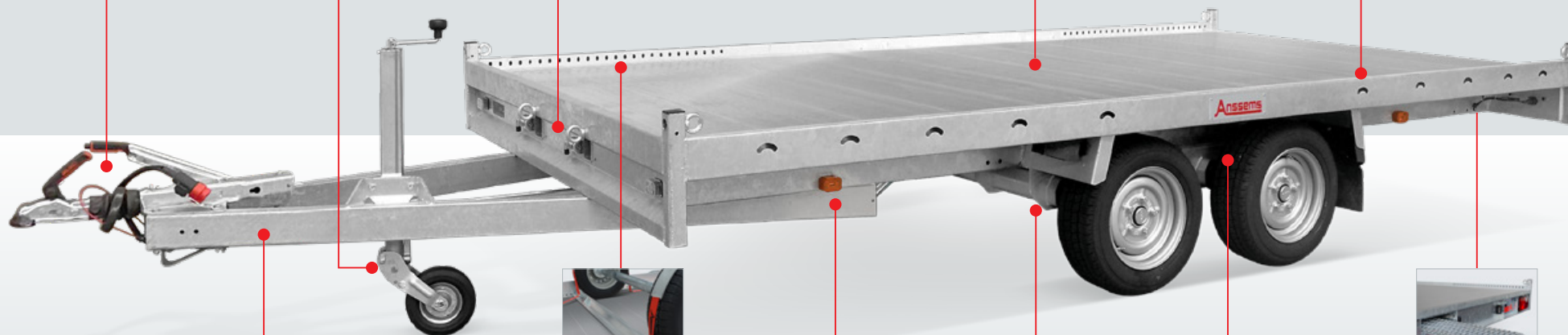
Haute qualité de commande de freinage

Roue jockey automatique

Position du treuil à gauche comme à droite

Plancher en aluminium avec surface anti-dérapante

Nombreux points de fixation des sangles



Timon long en V de 145cm

Nombreux points de fixation des cales de roues

Eclairage latéral

Haute qualité d'essieux et de roues

Châssis extrêmement stable et soutien optimal du plancher

Rampes intégrées sous le plancher



**Ansems**

**J'UTILISE MON  
MSX POUR TOUS  
MES TRANSPORTS**

## MSX 2700 Basic

Le MSX-Basic est un multitransporteur pour l'acheteur soucieux du prix mais qui souhaite tout le confort d'un transporteur de véhicule professionnel. Le MSX 2700 Basic a une capacité de charge de 2180 kg et est équipé d'un solide plancher en multiplex et de rampes en aluminium avec leur casier intégré.



## Plus de possibilités pour le MSX

La série MSX d'Anssems permet d'aller plus loin grâce à un large choix d'accessoires. Par exemple, les béquilles assurent une stabilité supplémentaire lors du chargement et déchargement et les amortisseurs d'essieux offrent un plus grand confort de conduite. Grâce au treuil réglable, vous pouvez hisser tous les véhicules en toute sécurité. Vous souhaitez encore plus de fixations pour sécuriser votre chargement? Utilisez alors la porte-échelle. Les fixations offrent une protection supplémentaire et les butées de roue permettent de sécuriser facilement un véhicule.



Accessoire ;  
béquilles



Accessoire ;  
Amortisseurs d'essieu



Accessoire ;  
Treuil manuel, à position  
variable et inclinable



Accessoire ;  
porte échelle



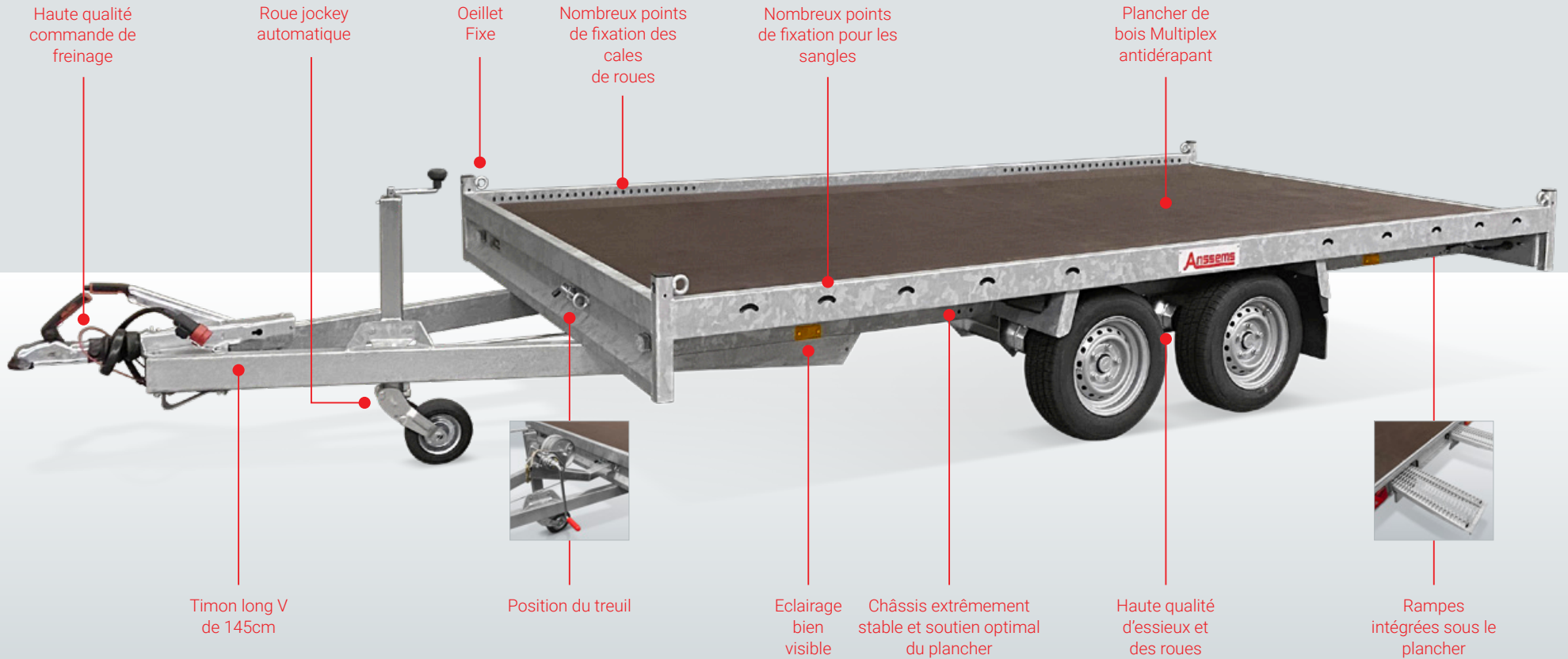
Accessoire ;  
Ridelles de réhausse  
(H 36 cm)



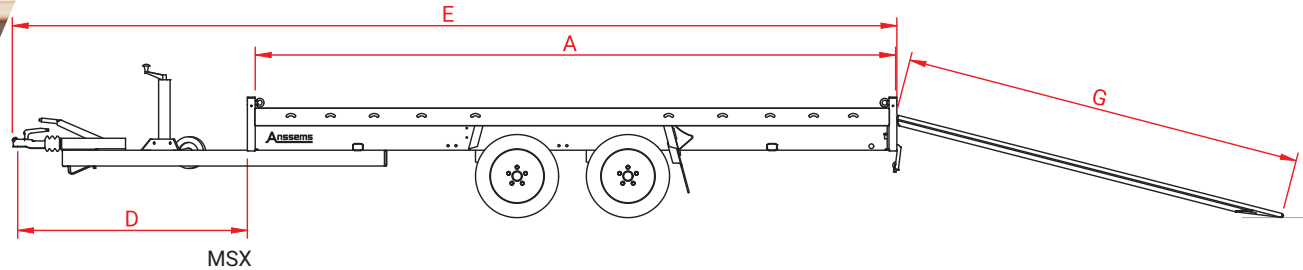
Accessoire ;  
Kit de sangles  
Easyfix



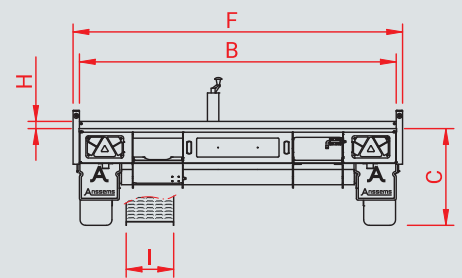
Accessoire ;  
feux de gabarit LED



**Ansems**



**UN RETOUR EN TOUTE  
SÉRÉNITÉ APRÈS LE SALON  
DE L'AUTOMOBILE !**



### Embarquement et débarquement confortables

L'embarquement et le débarquement est chose aisée avec le plancher bas du MSX ainsi que ses rampes intégrées. Le treuil offre encore plus de confort au issage du véhicule.

Type	MSX 2700 405x200	MSX 3000 405x200	MSX 3500 405x200
<b>PTAC</b>	2700 kg	3000 kg	3500 kg
<b>Nombre d'essieux</b>	2	2	2
<b>Type d'essieu</b>	freiné	freiné	freiné
<b>Poids à vide</b>	520 kg	536 kg	620 kg
<b>Charge utile</b>	2180 kg	2464 kg	2880 kg
Type du plancher	Multiplex (bois)	Aluminium	Aluminium
Longueur de la caisse - intérieur (A)	405 cm	405 cm	405 cm
Largeur de la caisse - intérieur (B)	200 cm	200 cm	200 cm
Hauteur du plancher (C)	62 cm	62 cm	64 cm
Longueur du timon (D)	145 cm	145 cm	145 cm
Longueur totale (E)	558 cm	558 cm	558 cm
Largeur totale (F)	208 cm	208 cm	208 cm
Longueur de la rampe (G)	250 cm	250 cm	250 cm
Hauteur des ridelles (H)	4,5 cm	4,5 cm	4,5 cm
Largeur de la rampe (I)	30 cm	30 cm	30 cm
<b>Pneumatique</b>	185/60R12	185/60R12	185/60R12

Accessoires	MSX 2700 405x200	MSX 3000 405x200	MSX 3500 405x200
Ridelles de rehausse (hauteur 36cm)	✓	✓	✓
Roue de secours + support	✓	✓	✓
Béquilles	✓	✓	✓
Amortisseurs	✓	✓	✓
Treuil avec support	✓	✓	✓
Feux de gabarit LED	✓	✓	✓
Porte échelles (hauteur 80cm)	✓	✓	✓
Cale de roue avec oeillet de fixation	✓	✓	✓
Jeu de sangles Easyfix	✗	✓	✓



**Anssems**

# Typiquement Anssems

Le groupe Anssems vous propose une gamme complète de solutions de transport avec les marques Anssems et Hulco. Depuis 1977 Anssems se distingue par sa fiabilité et sa durabilité. L'équipement de base royal garantit une qualité haut de gamme. Grâce à notre propre développement, notre conception, notre innovation et notre production automatisée, nous assurons une qualité hors norme. Ainsi Anssems compte parmi les principaux constructeurs de remorques en Europe.

Visitez: [www.anssems.eu](http://www.anssems.eu)



Votre revendeur Anssems

**GGM**  
REMORQUE  
www.ggmremorque.com  
Vente, entretien et réparation toutes marques

5575 - GEDINNE-STATION Tél. +32 61 58 80 11

AB2101FR-MSX



## Groupe Anssems :

**Anssems Remorques Sarl**  
Rue Pierre Brossolette  
FR-58600 Garchizy

**Anssems Aanhangwagens B.V.**  
Ericssonstraat 50  
NL-5121 ML Rijen

**Anssems Anhänger GmbH**  
Londoner Straße 15  
D-48455 Bad Bentheim-Gildehaus

**Hulco Trailers GmbH**  
Wiener Straße 34  
D-48455 Bad Bentheim-Gildehaus

Sous réserve de modifications techniques, erreurs et de fautes d'impression